



# MÉMO COVID-19

## PRÉAMBULE

### PRÉAMBULE

- ✓ *Ce mémo COVID, élaboré par votre Comité Régional, consiste en une série de fiches qu'il vous sera facile d'utiliser pour porter à la connaissance de vos pilotes les moyens de prévention contre la pandémie COVID-19,*
- ✓ *Ce mémo a été construit sur la base d'éléments diffusés par l'Etat sur le plan sanitaire et de la documentation diffusée par la FFA pour la phase de déconfinement COVID19,*
- ✓ *Ce document ne se substitue pas aux documents officiels, il les complète et doit être considéré comme provisoire au regard des incertitudes qui pèsent sur un certain nombre de modalités, notamment concernant la régionalisation du déconfinement,*
- ✓ *Les préconisations du Haut Conseil de la santé publique en date du 24 avril apportent aussi des informations et des précisions*
- ✓ *Il a été rédigé au vu des informations disponibles à la date de son élaboration.*



# MÉMO COVID-19

PILOTES MEMBRES DE L'AÉROCLUB

**NE VENEZ À L'AÉROCLUB QUE  
SI VOUS ÊTES SÛR(E) D'ÊTRE EN BONNE SANTÉ**

**En cas de doute: RESTEZ CHEZ VOUS !**





*Auto-évaluez vous en prenant votre température corporelle  
Contactez votre médecin traitant si vous avez l'un des symptômes  
suivant:*


- *Température supérieure à 38°,*
- *Signes d'infection respiratoire avec ou sans fièvre,*
- *Difficultés respiratoires,*
- *Syndrome grippal, douleurs musculaires isolées,*
- *Fatigue importante et inhabituelle,*
- *Frissons, diarrhée,*
- *Perte de goût et/ou d'odorat.*




**COVID-19**

**CORONAVIRUS,  
POUR SE PROTÉGER ET PROTÉGER LES AUTRES**

-   
**Se laver très régulièrement les mains**
-   
**Tousser ou éternuer dans son coude**
-   
**Utiliser un mouchoir à usage unique et le jeter**
-   
**SI VOUS ÊTES MALADE  
Porter un masque chirurgical jetable**

 Vous avez des questions sur le coronavirus ?  
[GOUVERNEMENT.FR/INFO-CORONAVIRUS](https://www.gouvernement.fr/info-coronavirus)

 **0 800 130 000**  
(appel gratuit)



# MÉMO COVID-19

## CONSIGNES AUX PILOTES

- CLUB HOUSE/SALLE DE BRIEFING,
- SALLE DE COURS, COURS BIA.

### RESPECTEZ GESTES BARRIÈRES ET DISTANCIATION

- ✓ *Pas de poignée de mains, ni d'embrassades,*
- ✓ *DistanCIation physique respectée (pas moins d'1m),*
- ✓ *Pas de groupe de plus de 10 personnes,*
- ✓ *Temps de « retrouvailles » limité.*

### PORT DU MASQUE OBLIGATOIRE

- ✓ *Dès votre arrivée à l'aéroclub,*
- ✓ *Pendant le temps où vous y restez,*
- ✓ *Jusqu'à votre départ (sortie du hangar ou du club house).*

### ET PLUS GÉNÉRALEMENT...

- ✓ *Utilisez un liquide hydro-alcoolique (personnel ou celui présent à l'aéroclub) ou des lingettes désinfectantes pour les mains,*
- ✓ *Privilégiez l'utilisation de votre matériel individuel, casque, carte, outil de navigation, tablette, etc. A défaut, renforcer leur nettoyage avec des solutions désinfectantes,*
- ✓ *Jetez les masques, lingettes ou autres déchets usagés dans un bac ou sac spécifique,*
- ✓ *Effectuez une aération, un nettoyage fréquent des locaux, des matériels (ordinateurs etc...) et des zones d'accueil des membres du club avec des produits désinfectants,*
- ✓ *L'aéroclub n'est pas ouvert au grand public jusqu'à nouvel ordre.*



# MÉMO COVID-19

## CONSIGNES AUX PILOTES UTILISER UN MASQUE

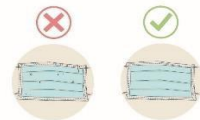
### LE MASQUE CHIRURGICAL

- ✓ Une fois en place, on ne le touche plus !
- ✓ On le change toutes les 4 heures, ou quand il devient humide,
- ✓ Est à jeter, mis dans un sac, dans le bac ou la poubelle dédiée quand vous quittez l'aéroclub.

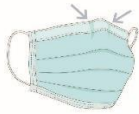
#### 1 Mettre le masque



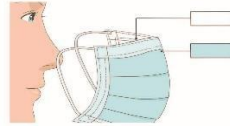
#### 2 Vérifiez le masque chirurgical



#### 3 Tournez-le dans la bonne direction



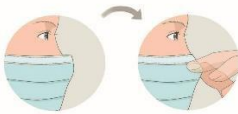
#### 4 Posez le bon côté sur votre visage



#### 5 Posez-le sur votre visage



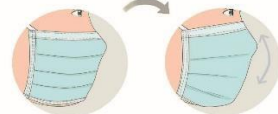
#### 6 Ajustez la bande pour le nez



#### 7 Attachez la partie inférieure si nécessaire



#### 8 Ajustez le masque



#### 2 Retirer le masque



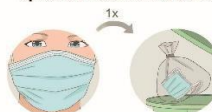
#### 2 Faites attention en le retirant, ne touchez JAMAIS l'avant du masque ! Utilisez les ficelles



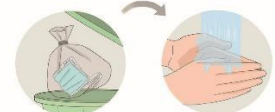
#### 3 Conservez le masque dans une enveloppe ou dans un contenant personnalisé lavable

#### 3 Jeter le masque

#### 1 Jetez-le en toute sécurité après 8h maximum d'utilisation



#### 2 Lavez-vous les mains une nouvelle fois



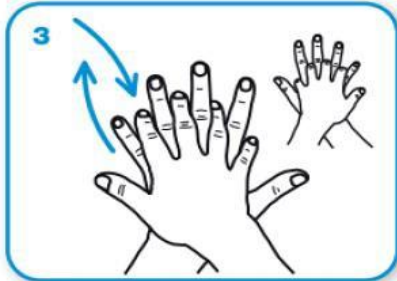


# MÉMO COVID-19

## CONSIGNES AUX PILOTES SE LAVER LES MAINS

### BIEN SE LAVER LES MAINS

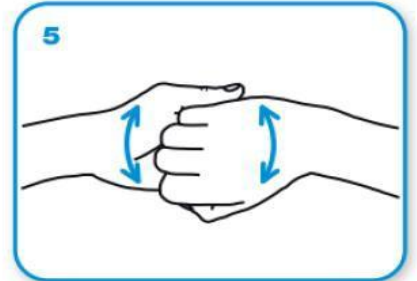
- ✓ *En arrivant et en quittant l'aéroclub,*
- ✓ *Quand elles sont sales ou avant et après utilisation des toilettes,*
- ✓ *En cas de doute sur les gestes barrières,*
- ✓ *Si vous toussiez ou éternuez,*
- ✓ *Si vous avez touché un équipement non protégé.*



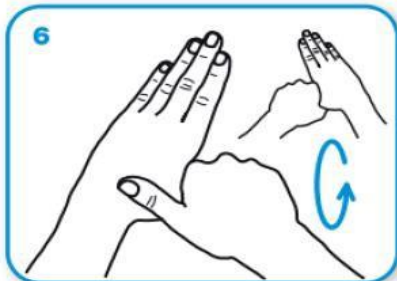
le dos de la main gauche avec un mouvement d'avant en arrière exercé par la paume droite, et vice et versa,



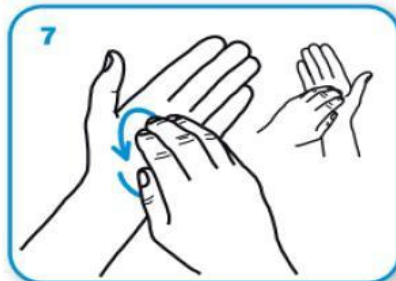
les espaces interdigitaux paume contre paume, doigts entrelacés, en exerçant un mouvement d'avant en arrière,



les dos des doigts en les tenant dans la paume des mains opposées avec un mouvement d'aller-retour latéral,



le pouce de la main gauche par rotation dans la paume refermée de la main droite, et vice et versa,



la pulpe des doigts de la main droite par rotation contre la paume de la main gauche, et vice et versa.



Rincer les mains à l'eau,



# MÉMO COVID-19

## CONSIGNES AUX PILOTES HANGAR ET AVIONS (1)

### LA SORTIE DES AVIONS

- ✓ *Si vous êtes 2 ou plus, respectez la distanciation physique,*
- ✓ *Attention aux projections lors de cet effort,*
- ✓ *Privilégiez le port du masque.*

### LA VISITE PRÉVOL

- ✓ *Nettoyez avec des lingettes désinfectantes ou des solutions adaptées l'ensemble du cockpit et des surfaces pouvant être touchées et plus particulièrement :*
  - *Les trappes de visite pré-vol (ex : contrôle du niveau d'huile moteur),*
  - *Les poignées d'ouverture/verrouillage de verrière ou poignées de porte,*
  - *Les zones d'appui extérieures/intérieures,*
  - *Les ceintures de sécurité,*
  - *Le tableau de bord et tous les instruments y figurant,*
  - *Les manches/volants,*
  - *Les manettes des gaz,*
  - *La commande de volets,*
  - *Le compensateur,*
  - *Les poignées de réglage de siège,*
  - *Les casques, micros etc...*

### AVANT LE VOL

- ✓ *Désinfectez l'ensemble du cockpit et des parties pouvant être touchées, à l'aide de lingettes désinfectantes ou de produits adaptés et antiseptiques.*
- ✓ *Veillez à essuyer les boutons avec un papier après désinfection.*



# MÉMO COVID-19

## CONSIGNES AUX PILOTES HANGAR ET AVIONS (2)

### LE DÉROULEMENT DES VOLS

- ✓ Appliquez les procédures modifiées des avions (check-list) qui incluent le nettoyage et la désinfection de l'aéronef entre chaque utilisation (avant vol et après vol).
- ✓ Dans un premier temps, seuls les vols avec instructeur, les vols solo ou les vols d'agrément entre personnes ayant le même lieu d'habitation sont autorisés,
- ✓ Si le vol ne permet pas de respecter la distanciation physique entre les personnes embarquées, le port du masque de protection individuelle sera la condition indispensable à la réalisation du vol,
- ✓ Evitez, pour vous-même et pour vos passagers, de vous toucher les yeux, la bouche et le nez,
- ✓ Evitez, pour vous-même et pour vos passagers de toucher le masque,
- ✓ Veillez à aérer le poste de pilotage pendant votre vol,
- ✓ Respectez les consignes complémentaires éventuellement mise en place par votre aéroclub pour la gestion des vols,
- ✓ **L'application des consignes COVID augmente votre charge de travail, prenez le temps nécessaire pour accomplir vos tâches,**
- ✓ **Veillez à maîtriser l'euphorie de la reprise des vols !**

### APRÈS LE VOL

- ✓ Désinfectez l'ensemble du cockpit comme pour la phase avant le vol, ainsi que les poignées extérieures,
- ✓ La rentrée des avions se fait à l'identique de la sortie,
- ✓ Désinfectez la barre de manœuvre de l'avion,
- ✓ Une fois terminé, lavez-vous les mains.